

Sagar motak

Hemen agertzen dugun sagar sailkapena Jon Garmendiak www.sagardoa.com gunean eskaintzen duena da:

Sagar motak	1
ABALIA	4
AGIN AZPI	4
AGOR MOKOTE	5
ALDAKO SAGARRA	6
ALE HAUNDI	7
ALEMAN SAGARRA	8
ALTZA SAGARRA	9
ALTZOLA MAKATZA	10
AMABIRJIN SAGARRA	11
ANDOAIN SAGARRA	12
ANDRA MARI	13
ANIXA	14
AÑARBE	15
ARITZA	16
ARJENTINO SAGARRA	17
AIA SAGARRA	18
AZALAIN	19
AZILOKA	20
AZKONETA	21
BIZKAI SAGARRA	22
BOSKANTOI	23
BULANOA	25
BURGO GORRI	25
BURNI MAKATZA	27
BURNI SAGARRA	28
BUZTIÑA	30
ERREGE GAXI	30
ERREGE SAGARRA	31
ERREZIL GORRI	32
ERREZILA	33
FRANTZES SAGARRA	34
GABIRI GORRI	35
GAZI HAUNDI	36
GEZA GORRI	37
GEZA MIÑA	38
GEZA ZURI	39
GOIKOETXEA SAGARRA	40
GOLDEN	41
JAPONESA	42
JOSEFA	43

KAMUESA.....	44
KANDELA.....	45
KANPANDOJA.....	46
KISKUR.....	47
LIBRA SAGARRA.....	48
LIMOI SAGARRA.....	49
LOISTIN.....	50
MAMULA.....	51
MANTTONI.....	53
MARTIKU.....	54
MAXIMELA.....	54
MENDIOLA SAGARRA.....	55
MERABI SAGARRA.....	56
MERKALIN.....	57
MOKOTE.....	58
MUNDUATE.....	59
MUNIELA.....	60
NAPARRA ANDOAIÑA.....	61
ORU SAGARRA.....	62
OSTRO BELTZA.....	63
PALAZIO.....	64
PATZUOLA.....	66
PELESTIN.....	66
PERIKO.....	67
PIKU SAGARRA.....	68
PILLASO.....	70
POTROKILO.....	70
REÑETA GORRI.....	71
SAGAR BELTZA.....	72
SAGASTUME.....	73
SALTXIPI.....	74
SALUATE.....	75
SAN FRANZISKO.....	76
STARKING.....	77
TXALAKA.....	78
TXORI SAGARRA.....	79
TXURTEN LUZE.....	81
UDARE SAGAR BELTZA.....	81
UDARE SAGARRA.....	82
UGARTE.....	83
URDAN ITURRI.....	84
URDIN SAGARRA.....	85
URKIZU SAGARRA.....	86
URTEBI.....	87
ZELAIA SAGARRA.....	88

ZUBIETA SAGARRA 89

ABALIA



Zaporea:	Geza
Neurria:	Tartekoa
Itxura:	Ez oso borobila. Goiko eta beheko sakonak handiak. Txurten mehe eta luze.
Margoa:	Lasto kolorea, beltzune batzuekin. Tarteka, bizar antzeko multzoak ditu.
Azala:	Lodia eta latza
Mamia:	Zuri-horiska. Ez oso gogorra. Zukuduna
Oharrak:	Sagardogintzan oso estimatua da.

AGIN AZPI



Zaporea:	Geza-garratza
Neurria:	Txikia
Itxura:	Txapala, sakon txikiak, Txurten oso txikia.
Margoa:	Orlegia, Nabar batzuekin
Azala:	Lodia, gogorra eta latza
Mamia:	Zuria, ezkoduna eta zukuduna
Oharrak:	Larraul herrian jaso, (Larrola baserrian), dirudienez Asteasuko Agin azpi baserrik omen dator. Japonesa sagarra bezala ere ezagutzen da, itxuraz errezila dirudi, ez izan arren.

AGOR MOKOTE



Zaporea:	Gazi-geza
Neurria:	Tartekoa
Itxura:	Luzea, mokoluxe antza. Txurten normala.
Margoa:	Horia
Azala:	Lodia eta ezkoduna
Mamia:	Zuria
Oharrak:	Mandioan umatzen bada, geza bezala konsidera daiteke.

ALDAKO SAGARRA



Zaporea:	Gazi-geza
Neurria:	Tartekoa baino handiagoa
Itxura:	Borobila. Okerrik gabea. Txurten lodia eta luze.
Margoa:	Erdi aldea orlegia, eta beste erdia gorria.
Azala:	Lodia, gogorra eta leuna
Mamia:	Zuri-horiska, nerbio orlegi batzuekin. Biguna, eta zuku asko gabea.
Oharrak:	Urriko sagarra da, bere izena Oiartzungo Aldako baserritik etor daiteke.

ALE HAUNDI



Zaporea:	Gazi-goza
Neurria:	Handia
Itxura:	Pixka bat zanpatua. Goitik sakona, txurten aldekoa bezain zabala eta sakona. Txurtena lodia, gogorra eta luzea.
Margoa:	Orlegi-horitsua. Ipurdi aldean, zikin arraztua.
Azala:	Lodia. Leuna, ez oso gogorra.
Mamia:	Zuria, biguna, baina kirrizkaria. Zuku askokoa, usain gabea.
Oharrak:	Ez da iraunkorra.

ALEMAN SAGARRA



Zaporea:	Gazi-gozoa
Neurria:	Handia
Itxura:	Pixka bat zanpatuta, gainontzekoan borobila. Goiko sakona behekoa baino sakonagoa, txurten motza eta lodia.
Margoa:	Orlegi-horiska, eguzkiaren aldetik apur bat gorriska.
Azala:	Lodia, gogorra, ezkoduna.
Mamia:	Zuri-orlegitsua, ez oso gogorra, kirrizkaria, usain gabea. Ez du zuku gehiegi.
Oharrak:	Gipuzkoan ia desagerturik da. Bizkaian berriz erraz aurki daiteke.

ALTZA SAGARRA



Zaporea:	Geza-garratza
Neurria:	Tartekoa
Itxura:	Nahiko desberdina. Baditu okerrak, zuloak eta konkorrak. Sakon handikoa. Txurten motza eta gogorra.
Margoa:	Orlegia, bizar antzeko tita beltza multzoekin.
Azala:	Oso gogorra, leuna
Mamia:	Zuria, ez oso gogorra. Kirrizkaria, zumoduna. Usain gabea.
Oharrak:	Bizkaiko sagar ezagunenetakoa. Oso estimatua da sagardogintzan.

ALTZOLA MAKATZA



Zaporea:	Gozo-geza
Neurria:	Tartekoa
Itxura:	Borobila, zer edo zer konkorduna, sakon arruntak. Txurten luze, mehea eta indartsua.
Margoa:	Gorria marraduna horiaren gainean.
Azala:	Lodia, biguna eta latza.
Mamia:	Zuri-horiska, ezkoduna, usainduna eta zukuduna.
Oharrak:	Sagardoginzarako ona, batzuetan Potrokilo antza izaten du.

AMABIRJIN SAGARRA



Zaporea:	Gazi-gozoa
Neurria:	Handia.
Itxura:	Nahiko borobila konkor txiki batzuekin, sakon handiak, Txurten txiki eta lodia.
Margoa:	Orlegia, gorrizko marrekin.
Azala:	Gogorra, latza.
Mamia:	Zuria, karraskaria, zuku askokoa, usainduna.
Oharrak:	Ona sagardorako, Barra-gorri ere deitzen zaio..

ANDOAIN SAGARRA



Zaporea:	Geza
Neurria:	Handia
Itxura:	Txapala, goitik begiratuta borobila, sakon txikiak ditu, biak. Txurtena bera oso motza da, ia ikustezina.
Margoa:	Gorri- marroduna
Azala:	Lodia, biguna, leuna.
Mamia:	Oso zuria ez. Ezta oso gogorra, apur bat babotua. Usain gabea eta zuku asko gabea.
Oharrak:	Urriko sagarra, oso ezaguna.

ANDRA MARI



Zaporea:	Geza-garratza
Neurria:	Tartekoa
Itxura:	Azpi-aldea zabala eta muturreko punta zorrotza. Txurmen mehea, luzea eta gogorra.
Margoa:	Horia eta gorria, erdi bana.
Azala:	Fina eta gogorra.
Mamia:	Zuria, babotua, zuku gutxikoa.
Oharrak:	Oso estimatua sagardogintzan

ANIXA



Zaporea:	Gazi-goza
Neurria:	Tartekoa baino txikiagoa.
Itxura:	Borobil samarra, batzutan mokoluze antza. Txurtena gogorra eta motza.
Margoa:	Nabarduna, apur bat arrosatua, tita zuri ugariekin.
Azala:	Lodia, biguna, latza
Mamia:	Zuri-horiska. Harroa, zuku gutxikoa
Oharrak:	Iparraldeko sagarra, errezilen familikoa, Udare sagarraren antza handia du.

AÑARBE



Zaporea:	Gazi-garratza
Neurria:	Tartekoa
Itxura:	Zerbait txapala, sakon zabalak eta ez oso handiak, txurten motz, lodi eta gogorra.
Margoa:	Orlegi-horiskaren gainean marra gorriak
Azala:	Fina eta argizainduna.
Mamia:	Zuri-orlegia, zukuduna, usainduna eta kirrizkaria.
Oharrak:	Hernaniko Añarregi baserrian jaso, oso ona sagardorako.

ARITZA



Zaporea:	Gazi-garratza
Neurria:	oso handia.
Itxura:	Era ezberdineko sagarra, kankailua.
Margoa:	Hori-orlegitsua. Eguzki aldetik gorritua.
Azala:	Lodia, gogorra baina guria, leuna
Mamia:	Zuri-orlegia, gogorra, kirrizkaria, zukuduna.
Oharrak:	Oso iraunkorra sagardogintzan, hoberenetakoa. Txalaka izeneko baserritik jaso. Ba da Hernani inguruan Aritza izeneko beste mota battxikiagoa eta gaziagoa, honekin antza handia duena.

ARJENTINO SAGARRA



Zaporea:	Gazi-gozoa
Neurria:	Oso handia
Itxura:	Txapal, konkor batzuek dituela goian eta behean, sakon zabalak eta handiak, txurten motz eta gogorra.
Margoa:	Gorria marratxo batzuekin, mantxa beltz baditu, nabarra azpian.
Azala:	Gogorra, lodia eta argizainduna.
Mamia:	Zuria, zukuduna eta usainduna.
Oharrak:	Oso ona bai sagardorako eta mahaiarako.

AIA SAGARRA



Zaporea:	Geza
Neurria:	Tartekoa
Itxura:	Borobila, sakon txikiak, txurten oso txikia
Margoa:	Orlegiaren gainean gorria du
Azala:	Lodia, gogorra eta nahiko latza
Mamia:	Zuria, gogorra eta zukuduna
Oharrak:	Batzuk diotenez Saluate sagarraregin erlazionaturik dago.

AZALAIN



Zaporea:	Gozoa
Neurria:	Tartekoa.
Itxura:	Borobila, zerbait konkorduna, txurten-sakona handia. Txurten luze, fina eta gogorra.
Margoa:	Gorri iluna marra batzuekin.
Azala:	Lodia, biguna eta argizainduna.
Mamia:	Zuri-arrosa, biguna, zukuduna eta usain gutxikoa.
Oharrak:	PSorabillako Azalain (euskal indiano bat) jauregitik dator, jauregi hau Tolosa-Behobiako bariantea egin zenean desagertu egin zen.

AZILOKA



Zaporea:	Gazi-garratza
Neurria:	Tartekoa
Itxura:	Arrunta, txurten aldeko sakona ere arrunta da, Txurten arrunta eta lodia.
Margoa:	Horia
Azala:	Lodia, biguna eta ezkoduna.
Mamia:	Zuria, kirrizkaria, biguna. Usainduna.
Oharrak:	Toki batzuetan Gaziloka ere deitzen zaio.

AZKONETA



Zaporea:	Garratza
Neurria:	Handia
Itxura:	Borobila, txurten aldeko sakona hestua eta handia. Txurten mehea eta motza.
Margoa:	Nabarram beltzunez betea. Udare baten antza du.
Azala:	Oso lodia eta oso latza.
Mamia:	ZUria, gogorra, oso lehorra. Zuku gutxikoa, usain gabea
Oharrak:	Sagar mota guztien artean, mikatzena eta lehorrena. Urnietako Azkonabieta baserritik zabaldua.

BIZKAI SAGARRA



	Zaporea:	Geza
	Neurria:	Txiki txikia
	Itxura:	Mokote sagarraren itxura bera du baina askoz txikiagoa, oso polita da. Txurten luzea batzuetan, motza gehienetan.
	Margoa:	Gorria. Lautatik bat orlegi-horiska. Dena marra horiz osatua.
	Azala:	Lodia, gogorra eta ezkoduna.
	Mamia:	Zuria, gogorra eta kirrizkaria. Zukuduna.
	Oharrak:	Txikia denez, oso goikarria da biltzeko baina oso estimatua da sagardogintzan, toki batzuetan Baztan sagarra deitzen diote.

BOSKANTOI



	Zaporea:	Gazia
	Neurria:	Handia
	Itxura:	Izenak dioen bezala, goiko begi ondoan, bost konkor ditu, oso nabariak. goi aldeko sakona txurten aldekoa baino sakonagoa. Txurtena motza eta gogorra.
	Margoa:	Orlegi- horitsua. Mantxa batzuekin.
	Azala:	Mehea eta latza
	Mamia:	Zuri- horitsua. Gogorra, kirrizkaria, zukurduna eta usaingabea.
	Oharrak:	Sagar bikaina, Oso estimatua, dirudienez bere sorrera

Bizkaian du.

BULANOA



Zaporea:	Geza
Neurria:	Tartekoar
Itxura:	Arrunta, sakon txikiak ditu, txurten luzea eta gogorra.
Margoa:	Gorria, orlegi marratxoekin. Behekoa nabarra.
Azala:	Gogorra, latza eta lodia.
Mamia:	Zuria, zukuduna eta usainduna.
Oharrak:	Aian jasotakoa, bertan izen berako baserri bat bada, ale askoko sagarondoa izaten da.

BURGO GORRI



Zaporea:	Geza-goza
Neurria:	Tartekoa
Itxura:	Luze samarra. bost sei bat konkor ditu, goitik behera. Ipurdiko sakona handia eta estua. Txurten motza eta biguna.
Margoa:	Gorri odoltsua, mantxa zikin batzuekin, nabariak ditu azpi aldean.
Azala:	Lodia eta argizaitsua.
Mamia:	Zuria, harroa, lehorra eta usain ederrekoa.
Oharrak:	Bizkaiko sagarra da, Berriatuako Burgo baserriko izena darama, oso estimatua da. Toki batzuetan Motriku

sagarra ere
deitzen zaio.
Bada beste
mota bat
hain gorria
ez dena
(geza
garratza).

BURNI MAKATZA



Zaporea:	Gozoa
Neurria:	Tartekoa
Itxura:	Konkorduna eta nahiko polita, sakon txikiak. Txurten motz eta gogorra.
Margoa:	Horia, tita txiki beltz batzuekin. Zerbait gorritzen du alde batetik marratxo batzuekin.
Azala:	Fina eta argizainduna.
Mamia:	Zuria, zukuduna, usainduna eta oso kirrizkaria.
Oharrak:	Berandu heldzen du, Ez du zer ikusirik Burni sagarrarekin, nahi eta hau

bezala gozoa
izan.

BURNI SAGARRA



Zaporea:	Gozoa
Neurria:	Tartekoa
Itxura:	Txapala, goitik begiratuta borobila. Goiko sakona behekoa baino handiagoa. Txurten motz motza.
Margoa:	Orlegi-bizia erdia eta gorri iluna beste erdia, marra nabarrekin. Marrak goi edo behe aldean eduki ditzake.
Azala:	Lodia eta latza.
Mamia:	Zuri- orlegitsua, harro samarra baina gogorra. Zuku eta usain gutxikoa.
Oharrak:	Oso iraunkorra. Ergobia inguruetan Burdintxa

edo burdin
sagarra
deitzen
diote.

BUZTIÑA



Zaporea:	Garratza
Neurria:	Tartekoa
Itxura:	Apur bat mokoluzea, sakonak arruntak ditu. txurten luzea eta mehea.
Margoa:	Orlegi argia. Eguzki aldetik marraz gorritu egiten da.
Azala:	Lodia eta latz samarra.
Mamia:	Zuri- orlegitsua. Zukuduna, ez oso gogorra baina kirrizkaria.
Oharrak:	Urriko sagarra dam gaur egun goiherrian aurkintzen den garratzena.

ERREGE GAXI



Zaporea:	Gazi-garratza
Neurria:	Txikia
Itxura:	Apur bat zanpatuta, muturreko sakona oso zabala du, txurten aldekoa berriz oso estua du. Txurtena mehea gogorra eta oso luzea du.
Margoa:	Orlegia, arre-une askorekin, zikundua
Azala:	Mehea, gogorra, latza.
Mamia:	Zuri-orlegitsua. Ez da oso gogorra. Kirrizkaria eta zukuduna.
Oharrak:	Sagar iraunkorra da eta oso estimatua. Errege txiki ere deitzen zaio.

ERREGE SAGARRA



Zaporea:	Gazi-goza
Neurria:	Txikia
Itxura:	Txapala, goitik begiratuta borobila. Begiondoko sakona txurtenekoa bezain handia. Txurtena motza eta lodia, korapio moduan.
Margoa:	Hori orlegitsua. Ipurdi aldean nabartasun kolorea errezil sagar guztiak bezala.
Azala:	Mehea, gogorra eta latza.
Mamia:	Orlegi- horitsua. Kirrizkaria
Oharrak:	Errezil familiko hoberena. Gazitasuna baino gozotasuna gehiagokoa.

ERREZIL GORRI



Zaporea:	Gazia
Neurria:	Tartekoa
Itxura:	Ia borobila, behetik goitik baino zabalagoa. Muturra txapala du. Txurtena era azkotakoa izan liteke.
Margoa:	Urre kolorea, marra gorriska askorekin. Marra horiak muturretik hasi eta erdira arte iristen dira. Azpian nabardurak ditu.
Azala:	Lodia eta biguna, latza.
Mamia:	Zuri-horiska, kirrizkaria, zukuduna eta usain gutxikoa.
Oharrak:	Esamin sagarra bezala ere deitzen zaio, frantzeses "regne de reinettes" eta gaztelaniaz "reina de reinetas" deitzen zaio.

ERREZILA



Zaporea:	Gazia
Neurria:	Txikia, batzutan tartekoa
Itxura:	Txapala, txurten motza eta lodia
Margoa:	Orlegia, nabartasun askorekin
Azala:	Gogorra, lodia eta latza
Mamia:	Orlegitsua, gogorra, kirrizkaria, zuku askoduna.
Oharrak:	Erreziletan ezagunena, gazitasun asko izanik gozotasuna ere badu.

FRANTZES SAGARRA



Zaporea:	Gazia
Neurria:	Tartekoa
Itxura:	Txapala. Sakon txikiak. Txurten motza eta fina.
Margoa:	Orlegia tita beltz askorekin.
Azala:	Fina, gogorra eta latza.
Mamia:	Zuria, karraskaria, zukuduna eta usainduna.
Oharrak:	Ona sagardorako eta jateko ere.

GABIRI GORRI



Zaporea:	Gazi-gozoa
Neurria:	Txikia
Itxura:	Nahiko borobila eta oso polita, zuloak sakona eta estua txurten aldean, goian berriz zabala eta ez oso sakona. Txurten luze, fina eta indartsua.
Margoa:	Gorri indartsua, nabartua beheko aldean.
Azala:	Fina biguna eta argizainduna.
Mamia:	Oso zuria, biguna, zuku gutxikoa.
Oharrak:	irailan heltzen du.

GAZI HAUNDI



Zaporea:	Gazia
Neurria:	Handia
Itxura:	Azpi alde oso zabala du, sakonak handiak ditu. Txurten motza eta lodia.
Margoa:	Orlegi-argitsua, eguzki aldean horiska.
Azala:	Lodi samarra, leuna.
Mamia:	Zuria, gogorra, kirrizkaria, zukuduna
Oharrak:	Oso estimatua sagardogintzan

GEZA GORRI



Zaporea:	Geza
Neurria:	Txikia
Itxura:	Borobila, txapaltasun apur batekin. Sakon txikiak. Txurtena oso motza, ia ikusten ez dena.
Margoa:	Gorri-gorria.
Azala:	Lodia eta leuna
Mamia:	Zuri-horiska. Harroa, motela.
Oharrak:	Oso erabilia baina ez da estimatua.

GEZA MIÑA



Zaporea:	Geza
Neurria:	Tartekoa
Itxura:	Muturra estua, behetik zabala, goia aldean konkor batzuk ditu. Txurten motza eta lodia.
Margoa:	Orlegi orlegia.
Azala:	Lodia, leuna.
Mamia:	Zuria, biguna eta lehorra. Zuku gutxikoa eta usain gabea
Oharrak:	oso garratza denez sagardogintzan oso estimatua da. Sagar beltza ere deitzen diote.

GEZA ZURI



Zaporea:	Geza
Neurria:	Handia
Itxura:	Borobil borobila. Txurten motza, sakonean gordeta
Margoa:	Zuri-orlegitsua. Baditu une beltz txikiak.
Azala:	Lodia eta latza.
Mamia:	Zuria, harroa, beratua, zuku gutxikoa.
Oharrak:	Sagardogintzan estimatua, Sagar zuria edo Esnaola sagarra ere deitzen zaio.

GOIKOETXEA SAGARRA



Zaporea:	Gazi-garratza
Neurria:	Tartekoa
Itxura:	Borobil samarra, goi aldean konkor zabala du. Txurten motza eta lodia, sakonetik pasatzen ez dena.
Margoa:	Gorria eta orlegi-horitsua
Azala:	Gogorra, fina, goitik argizaitsua, behetik berriz latza.
Mamia:	Zuria, biguna, zukuduna, usaingabea.
Oharrak:	Astigarraga eta Hernani inguruetan oso ugaria eta estimatua da.

GOLDEN



Zaporea:	Geza-gozoa
Neurria:	Taretkoa baino handiagoa
Itxura:	Mokoluzea gehienetan, era berdineko sagarra da. Txurtena mehe, luze eta gogorra du
Margoa:	Lasto kolorea, tita nabarrekin.
Azala:	Gogorra, fina, ezkoduna.
Mamia:	Zuria, biguna, motela, zuku gutxikoa, usainduna
Oharrak:	Ameriketan sortua eta handik ekarria, ez da oso estimatua sagardoa egiteko.

JAPONESA



Zaporea:	geza-garratza
Neurria:	Txikia
Itxura:	Nahiko borobila, zulo arruntak. Txurten oso motza.
Margoa:	Orlegia tita txiki eta beltz askorekin. Nabartua txurten aldean.
Azala:	Lodia eta latza.
Mamia:	Orlegitsua, karrazkaria eta zuku askokoa.
Oharrak:	Oso ona sagardoa egiteko, Gipuzkoan 50 urtetik gorako sagarrondoak besterik es dira aurkitzen, Tolosa eta Donostia artean.

JOSEFA



Zaporea:	Gozo-garratza
Neurria:	Tartekoa
Itxura:	Konkorduna, lau edo bost konkor nabariak ditu. Goiko sakona behekoa baino handiagoa. Txurten motz motza.
Margoa:	Gorri-marraduna et azati bat orlegia.
Azala:	Gogorra eta fina, leuna.
Mamia:	Zuria, gogorra eta babotua. Zukuduna eta usain ederrekoa.
Oharrak:	Asturiaseko Caldueño herrian sortua eta handik Euskal Herria ekarria.

KAMUESA



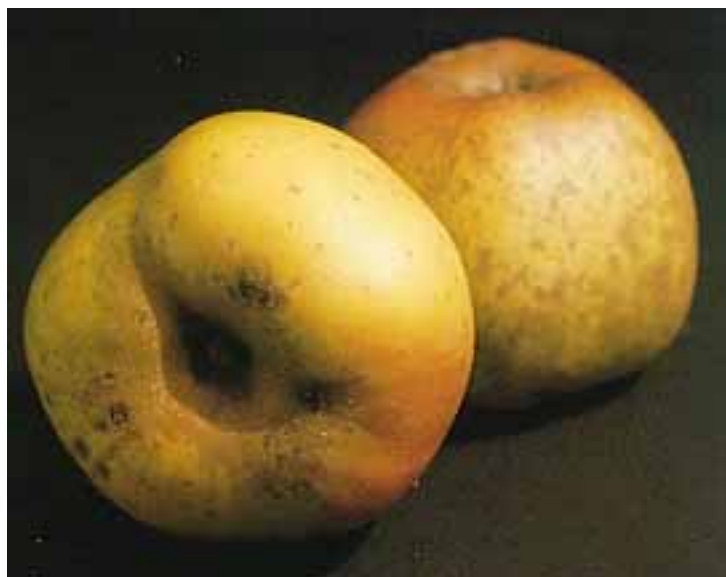
Zaporea:	Gozoa
Neurria:	Tartekoa
Itxura:	Goiko muturra zanpatua, bestela nahiko borobila. Txurten luze eta mehea izan liteke edo guztiz kontrakoa, hau da, motza eta lodia.
Margoa:	Horitsua, tita ilun txikiekin.
Azala:	Fina eta biguna, ezkoduna.
Mamia:	Zuria, mardula, zukuduna, usain ederrekoa.
Oharrak:	Merkader sagarra ere deitzen zaio, gaztelaniaz 'Camuesa' du izena.

KANDELA



Zaporea:	Gazia
Neurria:	Tartekoa
Itxura:	Borobila, sakon oso txikiak, txurten txikiak.
Margoa:	Gorri marraduna, horiaren gainean.
Azala:	Biguna, errez kalte hartzen duena, ez du argizariarik.
Mamia:	Zuria eta zukuduna..
Oharrak:	Oso ona sagardorako.

KANPANDOJA



Zaporea:	Gazi-gozoa
Neurria:	Handia
Itxura:	Aski zanpatua, hiru edo lau konkor ditu goi aldean. Azpi alde oso zabala. Txurten motza eta zabala.
Margoa:	Orlegi-horitsua eta eguzki aldetik horitsua. Tita asko ditu.
Azala:	Lodia, biguna eta latza.
Mamia:	Orlegi-horiska, mardula, zukuduna.
Oharrak:	Bada beste antzeko bat Kanpandoja gorri izenekoa. Errezil sagarra da.

KISKUR



Zaporea:	Gazi-goza
Neurria:	Tartekoa
Itxura:	Borobila, zerbait txapala, sakon txikiak. Txurten motza eta lodia.
Margoa:	Gorri marraduna orlegi- horiskaren gainean. Txurtean aldean nabardurak ditu.
Azala:	Zuria, argizaintsua
Mamia:	Zuria, biguna eta harroa, nahiko zukuduna eta usaintsua.
Oharrak:	Goiz heltzen du, oso ona da mahairako.

LIBRA SAGARRA



Zaporea:	Gazia
Neurria:	Oso handia
Itxura:	Goi aldean konkor handiak ditu, nahiko txapalada.
Margoa:	Orlegi-horitsua, apur bat arrosatua eguzki aldetik.
Azala:	Mehea, leuna tarteka arre-une latz handiekin.
Mamia:	Zuria, mardula, gogorra zuku gutxikoa
Oharrak:	Sagar handiena da hau, lehen kana sagarra deitzen zioten.

LIMOI SAGARRA



Zaporea:	Gozoa
Neurria:	Handia
Itxura:	Izenak dioen bezala, limoi bat dirudi, ez du txurtenik, ezta sakonik ere.
Margoa:	Orlegia eta gorria, umatzetan horitu egiten du.
Azala:	Lodia, gogorra, ezkoduna.
Mamia:	Zuria, biguna, babotua, zukuduna.
Oharrak:	Oso sagar arraroa da, itxuraz dotorea da. Bizkaian ugaria da.



Zaporea:	Geza
Neurria:	Tartekoa
Itxura:	Era berdineko sagarra, nahiz eta pixka bat mokoluze izan. Txurten arrunta.
Margoa:	Orlegia argia, tita txikiekin.
Azala:	Mehea, leuna.
Mamia:	Zuriska, biguna, zuku gutxikoa.
Oharrak:	Urriko sagarra da, Hernaniko inguruetan kokatzen da, oso estimatua da.

MAMULA



Zaporea:	Geza
Neurria:	Handia
Itxura:	Borobila, apur bat mutur luze, goiko aldea sakona, behekoa zabala. Txurten normala, mehea eta gogorra.
Margoa:	Hori-orlegia, baditu mota txiki arredunak.
Azala:	Lodia, biguna, ezkoduna.
Mamia:	Zuria, biguna, nahiko babotua, zuku gutxikoa, usainduna, nahiz eta gutzi izan.
Oharrak:	Iparraldean oso ezaguna da, bertakoak diotenez antzinean pitarra egiteko primerakoa, Musuzabal edo Balanzategi

ere deitzen
diote.

MANTTONI



Zaporea:	Gazi-goza
Neurria:	Tartekoa
Itxura:	Ale handienak konkor batzuk dute mutur aldean, nahiko borobila da, txurtena oso indartsua eta lodia, luzetasun arrunta.
Margoa:	Gorri eta orlegia, erdi bana. Gorrian une zuri batzuk ditu eta orlegian grisak.
Azala:	Lodia, argizaintsua.
Mamia:	Zuria, gogorra, kirrizkaria, zukuduna, usaingabea
Oharrak:	Geza-garratza ere izan liteke, oso ona sagardorako, Geza purua

ere ditzen
zaio.

MARTIKU



Zaporea:	Geza
Neurria:	Tartekoa
Itxura:	Txapala, goi sakona handia. Txurtena apenas ikusten dena.
Margoa:	Gorri marraduna hori-orlegiren gainean.
Azala:	Lodia eta biguna, argizaritsua.
Mamia:	Zuria eta harroa, zukuduna..
Oharrak:	oso ona sagardogintzarako.

MAXIMELA



Zaporea:	Geza-garratza
Neurria:	Tartekoa.
Itxura:	Borobila, txapala, sakon arruntak. Txurten oso motza.
Margoa:	Arrosatua alde batetik, bestela horiska.
Azala:	Lodia, biguna eta argitsua.
Mamia:	Zuria, zukuduna.
Oharrak:	Palazio sagarraren antza dauka, ona da sagardogintzarako.

MENDIOLA SAGARRA



Zaporea:	Gazia
Neurria:	Tartekoa
Itxura:	Borobila, era berdineko sagarra, sakonak txikiak eta zabalak. Txurten motza eta lodia.
Margoa:	Orlegia, une nabar batzuekin.
Azala:	Lodia, leuna.
Mamia:	Zuria, gogorra, kirrizkaria, zukuduna.
Oharrak:	Azaroko sagarra da, iraunkorra, zaporez errezila edo txalaka sagarren tartekoa.

MERABI SAGARRA



Zaporea:	Gazi-garratza
Neurria:	Tartekoa
Itxura:	Borobila, bi sakon handiak ditu. Txurten motza eta indartsua.
Margoa:	Gorri marraduna, hori apur batekin.
Azala:	Mehea, gogorra, leuna.
Mamia:	Oso zuria ez, gogorra, kirrizkaria, zukuduna eta usain ederrekoa.
Oharrak:	Iraunkorra, urriko sagarra da, nahiz eta askotan azaroan heltzen den.

MERKALIN



Zaporea:	Garratza
Neurria:	Txikia.
Itxura:	Batzutan apur bat mokoluze, bi sakonak oso nabariak ditu. Txurten arrunta eta gogorra.
Margoa:	Orlegia, tita txiki batzuekin.
Azala:	Fina, gogorra.
Mamia:	Zuria, gogorra, zuku gutxikoa.
Oharrak:	Sagarra eztabaidatsuena, batzuek ikusi ere ez dute nahi, beste batzuek berriz oso ona dela diote.

MOKOTE



Zaporea:	Geza
Neurria:	Tartekoa baino handiagoa.
Itxura:	Mokoluzea, muturrean hiru edo lau konkorrak ditu, piperorroen antza. Txurtena motza eta biguna.
Margoa:	Orlegi iluna, batzuetan eguzki aldetik zer edo zer gorritzen da.
Azala:	Lodia, gogorra, zikina eta latza, garbitu ezker oso argizaintsua.
Mamia:	Zuria, iluna, tita batzuekin, harroa, motela, umatzen denean babotu egiten du, zuku gutxikoa eta usain gabea.
Oharrak:	Sagar oso iraunkorra da, zuku lodia eta olioitsua du, ez da gehiegi nahastu behar beste sagarrekin.

MUNDUATE



Zaporea:	Gazi-garratza
Neurria:	Tartekoa baino handiagoa.
Itxura:	BAtere okerrik gabe, sagarra dotorea, luze antza, sakon handiak.
Margoa:	Gorri iluna bete betean, ipurdi aldean nabar koloreak ditu.
Azala:	Gogorra, lodia, argizaintsua.
Mamia:	Zuri zuria, oso gogorra, baina ez da kirrizkaria. Zukuduna eta usain gabea.
Oharrak:	oso iraunkorra da, Goiherriko Olaberria herritik zabaldua, Munduate baserritik hain zuzen.

MUNIELA



Zaporea:	Gazi-gozoa
Neurria:	Tartekoa.
Itxura:	Irregularra. Konkorduna goi aldean, goi aldeko sakona handia. Txurten motza.
Margoa:	Orlegia.
Azala:	Lodia, gogorra eta argizaritsua.
Mamia:	Zuria, kirrizkaria, zukuduna.
Oharrak:	berandu heltzen du, ona sagardorako.

NAPARRA ANDOAIÑA



Zaporea:	Geza
Neurria:	Erdikoa
Itxura:	Nahiko borobila, zapaldurik, zulo txikiak. Txurten motz eta gogorra.
Margoa:	nabar gorrizka batzuk berdo-oriren gainean
Azala:	
Mamia:	Zurua, kurriskaria, zukuduna eta usaintsua.
Oharrak:	Ona sagardorako, Urrian heltzen da.

ORU SAGARRA



Zaporea:	Gozoa
Neurria:	Tartekoa
Itxura:	Pixka bat zanpatuta, txurten mehea eta gogorra, luzaera arrunta.
Margoa:	Horia, nabar une askorekin.
Azala:	Lodia, gogorra, latza.
Mamia:	Zuria, biguna, babotua.
Oharrak:	Sagar gozo gozoa da, arreta handiarekin nahastu beharrekoa.

OSTRO BELTZA



Zaporea:	Gazi-geza Insípido-amargo
Neurria:	Tartekoa
Itxura:	Borobila eta kornkorduna, zulo txikiak. Txurten motza.
Margoa:	Berdea, punttu grisekin.
Azala:	Lodia eta zakarra..
Mamia:	Zuri-berdea, kurriskaria, usain eta zuku askokoa.
Oharrak:	Berandu heltzen da, oso ona sagardorako.

PALAZIO



Zaporea:	Geza-garratza
Neurria:	Tartekoa
Itxura:	Txapala, baino nahiko borobila, goiko sakona behekoa baino handiagoa.. Txurten motza.
Margoa:	Gorri-horiska.
Azala:	Lodia, azkoduna.
Mamia:	Zuria, mardula, zuku askokoa eta usain ederrekoa.
Oharrak:	Urriko sagarra da eta nahiko iraunkorra. Sagarrondoa oso berezia da konkorrez josita baitago. Musugorri edo Begizabal ere deitzen zaio. Urrietako baserri

	batetik dator.
--	----------------

PATZUOLA



	Zaporea:	Geza
	Neurria:	Handia
	Itxura:	Txapala, goitik begiratua oso borobila. Txurten luze, gogorra eta lodia.
	Margoa:	Orlegi zikina.
	Azala:	Lodia, gogorra eta latza.
	Mamia:	Zuria, mardula, zukuduna eta usain gabea.
	Oharrak:	Urriko sagarra, ez da iraunkorra, oso estimatua da.

PELESTIN



Zaporea:	Gazi- gozoa
Neurria:	Tartekoa
Itxura:	Txapala, gotik begiratuta borobila, ia sakonik ez du. txurten motz motza.
Margoa:	Erdia orlegia eta beste erdia marra gorri zabalak ditu goitik beheraino.
Azala:	Lodia, latza.
Mamia:	Zuria, harroa, zukuduna.
Oharrak:	Nahiko estimatua da, nahiz eta azkarregi heldu.

PERIKO



Zaporea:	Gazi-garratza
Neurria:	Tartekoa
Itxura:	Borobil samarra, apur bat zanpatuta.
Margoa:	Gorri eta orlegia, erdi bana.
Azala:	Lodia, gogorra, latza.
Mamia:	Zuria, gogorra, kirrizkaria, zuku gutxikoa.
Oharrak:	Oso iraunkorra da, Asturiasetik ekarria da eta oraintxe zabaltzen hasia, izena 'tio perico' tik datorkio, orain dela 20 bat urte 'Llames de Parres, Arriondas' herri txikian sortua.

PIKU SAGARRA



Zaporea:	Geza-garratza
Neurria:	Tartekoa
Itxura:	Era berdineko sagarra, okerrik gabekoa, sakon estuak ditu. Txurten motza eta lodia.
Margoa:	Gorri odoltsua gehienbat, nahiz eta heren bat orlegitsua izan
Azala:	Lodi samarra, leuna, nahiko ezkoduna batzutan.
Mamia:	Zuri horitsua, biguna, apur bat babotua, zuku gutxikoa, usain ederrekoa.
Oharrak:	Urriko sagarra da, ez da iruankorra, Tomate sagarra ere

deitzen diote.

PILLASO



Zaporea:	Geza-garratza
Neurria:	Arrunta
Itxura:	Borobila, zer edo zer zapaldurik. Ia ez ditu sakonik, txurten motz eta indartsua.
Margoa:	Berde-horiska, puntu grisa batzuekin. Nabarra txurten aldean.
Azala:	Lodia, biguna, argizainduna.
Mamia:	Zuria. Belakitsua zukuduna eta usain gutxikoa.
Oharrak:	Ona sagardoa egiteko.

POTROKILO



Zaporea:	geza.
Neurria:	Tartekoa baino handiagoa.
Itxura:	Nahiko mokoluzea. Sakonean gordeta gelditzenden txurtena motza eta lodia da.
Margoa:	Zuri-horiska, marra gorriekin. Ipurtondoan orlegitsua.
Azala:	Lodia eta ezkoduna.
Mamia:	Zuria, harroa, biguna, zuku gutxikoa.
Oharrak:	Urriko sagarra da, oso estimatua sagardogintzan.

REÑETA GORRI



Zaporea:	Gazi-gozea
Neurria:	Handia
Itxura:	Zerbait zanpatua, bestela nahiko borobila. Sakon txikiak eta ia txurtenarik gabe, oso motza baita.
Margoa:	Gorri indartsua eta horia, baditu nabar mantxak, errezil guztiak bezala.
Azala:	Lodia, gogorra eta leuna
Mamia:	Zuria, gogorra, lehor samarra, zuku gutxikoa eta usain ederrekoa.
Oharrak:	Bizkaian bakarrik aurkituko dugu sagar mota hau.

SAGAR BELTZA



Zaporea:	Garratza
Neurria:	Tartekoa
Itxura:	Borobila, irregularra.
Margoa:	Orlegi argitsua.
Azala:	Lodia, biguna eta argizainduna.
Mamia:	Zuria, zukuduna.
Oharrak:	Bere garratzagatik oso ona da sagardorako..

SAGASTUME



Zaporea:	Geza-garratza.
Neurria:	Erdikoa
Itxura:	Mokoluzea, sakon txikiak. Txurten motz eta indartsua.
Margoa:	Berde argitsua, heltzerakoan horitu egiten du.
Azala:	Lodia, argisainduna.
Mamia:	Zuri-berdea. Biguna, zuku gutxikoa.
Oharrak:	Ona sagardoarako, itxuraz 'Bizkai sagarra'-ren antza du, baina berdez.

SALTXIPI



Zaporea:	Gazi-gozoa.
Neurria:	Handia edo erdikoa.
Itxura:	Ezberdina, egala antzeko koxka batzuekin. Sakon handiak. Txurten txikia.
Margoa:	Gehinbat gorria, baita berdea eta horiska ere.
Azala:	Lodia eta argizaintsua.
Mamia:	Zuri-berdea. Lehorra.
Oharrak:	

SALUATE



Zaporea:	Geza-agarratza
Neurria:	Tartekoa
Itxura:	Azkie goikoa baino zabalagoa, txurtena motza eta lodia
Margoa:	Orlegi orlegia, batzutan zer edo zer gorritzen da.
Azala:	Lodia, ezkoduna,
Mamia:	Zuria, gogorra eta zukuduna.
Oharrak:	Zizurkil sagarra ere deitzen zaio, bertan Saluate baserria dagoenez bertakoa izango da ziur aski, Aia sagarra ere deitzen zaio.

SAN FRANZISKO



Zaporea:	Gozoa
Neurria:	Tartekoa
Itxura:	Txapal samarra, sakonak arruntak ditu, txurtena luzea edo motza izan liteke.
Margoa:	Gorri iluna marrazkiekin.
Azala:	Lodia eta biguna, latza.
Mamia:	Zuri-horiska, biguna, zer edo zer babotua, zuku gutxikoa, usain ederrekoa.
Oharrak:	oso gozoa da, bizkaian ugari aurkitu liteke, neurri txikian erabili ezkerro estimatua da.

STARKING



Zaporea:	Gazi-goza
Neurria:	Handia
Itxura:	Mokoluzea, muturrean hiru edo lau konkor ditu, pipar morroen antzera, txurten normala eta luzea.
Margoa:	Gorri odoltsua, une txiki zuriekin, ipurtondoan orlegi zikina.
Azala:	Lodia, biguna, argizaintsua.
Mamia:	Horiskatua, harroa, zukuduna, usain ederrekoa.
Oharrak:	Amekiketan sortua, orain dela gutxi honutz ekarria, nahiz eta postreko sagarra izan, sagardogintzan estimazioa hartzen ari da.

TXALAKA



Zaporea:	Gazi-garratza
Neurria:	Tartekoa baino handiagoa
Itxura:	Sagar konkorduna, goi alde eta behean. Goiko sakona behekoa bezain handia, txurten motza, ia ikusten ez dena.
Margoa:	Orlegi argitsua, tita gris batzuekin. Nabarrak azpia aldean.
Azala:	Mehea, gogorra, eta latza.
Mamia:	Zuria, gogorra, kirrizkaria, zukuduna.
Oharrak:	Sagardogintzan estimatuena, sagar hoberena homen da, Astigarragako txalaka baserritik datorkio izena.

TXORI SAGARRA



Zaporea:	Gozoa
Neurria:	Txikia eta handia izan liteke.
Itxura:	Apur bat txapala, boitik edo behetik begiratuta borobila da. Txurtena luzea.
Margoa:	Hori-orlegitsua, baditu tarteka beltzune txiki batzuk. Eguzki aldetik arrosa jartzen da batzutan.
Azala:	Mehea, biguna eta leuna.
Mamia:	Zuria, mardula, zuku askokoa.
Oharrak:	Bi mota daude, bat txikia eta ale ugari ematen duena eta bestea ale handikoa. Goherrin eso ezaguna eta

estimatua da, baina arrenta handiz erabili beharrekoa. Aranburu sagarra ere ditzen zaio.

TXURTEN LUZE



Zaporea:	Gazi-goza
Neurria:	Tartekoa
Itxura:	Zer edo zer zanpatua, gainontzean borobila. Txurten luze luzea du.
Margoa:	Orlegi argitsua, beltzune batzuekin.
Azala:	Lodia, leuna.
Mamia:	Zuria, kirrizkaria, biguna, zukuduna eta usain gabea.
Oharrak:	Bada izen honekin beste sagar mota bat, gorrizkagoa dena.

UDARE SAGAR BELTZA



Zaporea:	Gazi-goza
Neurria:	Tartekoa
Itxura:	Behetik goitik baino zabalagoa, zanpatuta. txurten motza eta ez oso gogorra.
Margoa:	Nabar kolorekoa dena.
Azala:	Lodia, biguna, latza.
Mamia:	Zuri-horiska, harroa, nahiko babotua eta nahiko lehorra. Zuku gutxikoa.
Oharrak:	Errezil familikoa. Errege sagarra ere deitzen diote, Bizkaina berriz Txarbie eta iparraldean Peaxa diote.

UDARE SAGARRA



Zaporea:	Gazia
Neurria:	Handia
Itxura:	Txurten aldetik zabalagoa eta zanpatua. Sakon txikiak eta txurten motz eta biguna.
Margoa:	Nabarra
Azala:	Lodia, biguna eta zakarra.
Mamia:	Zuri-horiska. Kirriskaria. Ez du zuku gehiegirik.
Oharrak:	Askotan 'Errege sagarra' nahastenda, Bizkaina 'Txarbie' eta lapurdin 'Peaxa' deitzen zaio.

UGARTE



	Zaporea:	Garratza
	Neurria:	Handia
	Itxura:	Era berdineko sagarra, apur bat zanpatuta. Goitik begiratuta borobila, Sakon zabalak. Txurten oso motza eta lodia.
	Margoa:	Gorri iluna dena.
	Azala:	Lodia, biguna eta ezkoduna.
	Mamia:	Zuria, harroa, zukuduna eta usain gabea.
	Oharrak:	Sagar bikaina, oso estimatua.



Zaporea:	Gozo-geza
Neurria:	Handia
Itxura:	Zer edo zer konkorduna eta ez borobila. Sakon zabalak eta ez handiak. Txurten txikia.
Margoa:	Berde argia, punttu grisekin. Heltzerakoan horitu egiten du.
Azala:	Lodia, biguna. Argizainduna.
Mamia:	Zuri-horitsua. Belakitsua, zuku gutxikoa, usainduna.
Oharrak:	Ia desagerturik dago.

URDIN SAGARRA



Zaporea:	Gazi-gozoa
Neurria:	Handia
Itxura:	Borobil samarra, sakon gutxikoa. Txurten motza, lodia eta gogorra.
Margoa:	Goiko aldetik gorria, behekoa berriz orlegia, gorriz marraztuta.
Azala:	Lodia, gogorra eta leuna.
Mamia:	Zuri-orlegia, gogorra eta apur bat babotua. Zukuduna eta usain gutxikoa.
Oharrak:	Berandu heltzen du, leku batzuetan estimatua da.

URKIZU SAGARRA



Zaporea:	Garratza
Neurria:	Tartekoa baino handiagoa
Itxura:	Ez oso borobila, goiko sakona behekoa baino handiagoa. Txurten motza eta lodia.
Margoa:	Orlegi argia tita grisekin.
Azala:	Fina, leuna eta batzutan latza.
Mamia:	Zuri-horitsua, biguna eta zukuduna.
Oharrak:	Lehen oso ezaguna zen, orain nahiko galdua dago, oso estimatua da.

URTEBI



Zaporea:	Gazi-gozea
Neurria:	Handia
Itxura:	Txapala, lau edo bost konkor ditu, sagar bikaina eta itxura ederrekoa, sakon zabalak, txurten motza eta indartsua.
Margoa:	Orlegi-horitsua, mantxa arrosatuekin.
Azala:	Lodia, gogorra eta leuna.
Mamia:	Zuri-orlegia, gogorra, kirrizkaria, zukuduna.
Oharrak:	Hiru motako sagarrak daude: Urtebi haundi, Urtebi txiki eta Urtebi beltza. oso estimatua da sagarra hau.

ZELAIA SAGARRA



Zaporea:	Gazi-goza
Neurria:	Handia
Itxura:	Txapala, era berdineko sagarra. Txurten motza, lodia eta sakona.
Margoa:	Horia eta gorria, goi aldea gorritzen zaio.
Azala:	lodia eta argitsua.
Mamia:	Zuria, harroa, biguna, zumo gehiegi gabea, usain ederrekoa.
Oharrak:	Irailako sagarra, Hernaniko Zelaia baserritik datorkio izena. Oso estimatua da.

ZUBIETA SAGARRA



Zaporea:	Garratza
Neurria:	Handia
Itxura:	Borobila, sakonak nahiko zabalak eta es handiak. Txurten arrunta eta indartsua.
Margoa:	Gorrixka horiaren gainean.
Azala:	Fina eta biguna, zer edo zer argizainduna.
Mamia:	Zuria eta kirrizkaria, zuku eta usain askokoa.
Oharrak:	Beradun heltzen da, oso ona sagardorako.